

21,3 kW (29 HP)

N3.30

Kubota  
BASE

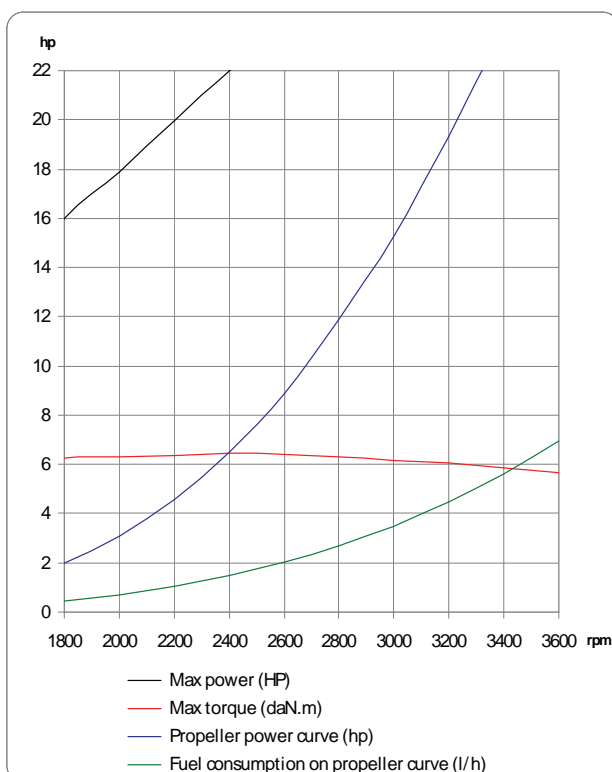
- Inboard -



ULTRA LOW  
EMISSION

Nannidiesel engines  
respect the emissions standards  
US-EPA and EU 2006

- Sail Drive -



### Teknisk Specifikation

Max Effekt *	21,3 kW (29 hp)
Mav Varvtal *	3600 RPM
Vylindervolym	1,001 litres (61,09 cu inch)
Antal Cylindrar	3 i rad
Cylinder Dim.	2,99" x 2,9" (76 mm x 73,6 mm)
Kompression	23 / 1
Förbränning	Indirekt (E-TVCS)
Luftintag	Sugmotor
Kylsystem	Värmeväxlare
Generator	12 V / 100 A
Instrument panel	A3
Backslag	Mekaniskt till hydraulisk
Installationsvinkel	15°
Sail Drive	SD 2,52 : 1
Vikt (inkl. backslag)	319,7 lb (145 kg)
Vikt (inkl. backslag)	403,5 lb (183 kg)

### Dimensioner

Avgasslang	2" (50 mm)
Bränsleslang	0,31" (8 mm)
Sjövattenslang	1" (25 mm)

\* At engine flywheel, according to ISO 8665-1

# N3.30

# Kubota

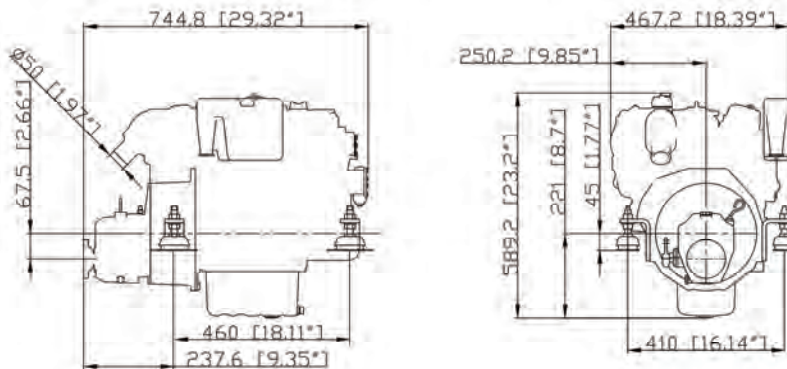
BASE

21,3 kW (29 HP)

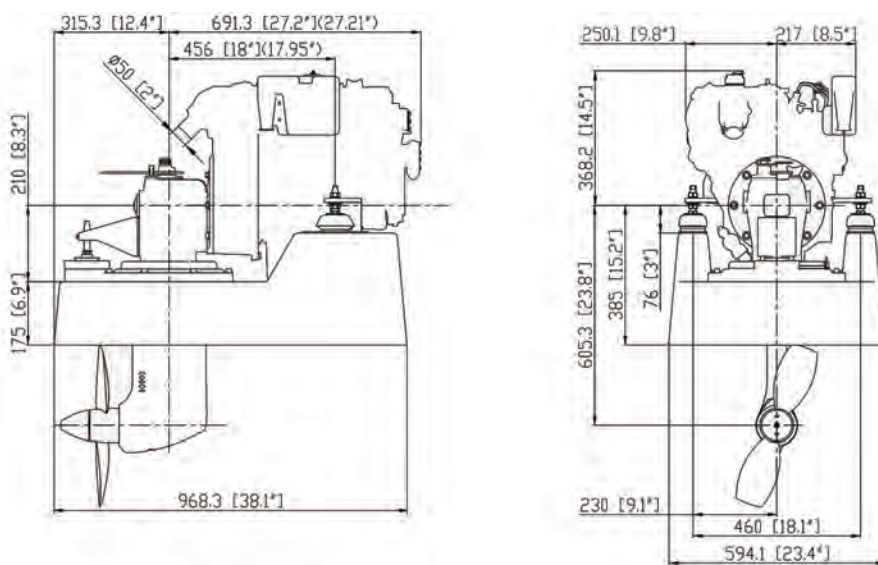
nannidiesel

energy in blue

- Inboard -



- Sail Drive -



## Standardutrustning

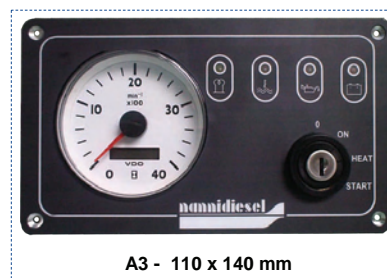
- A 3 Instrument Panel
  - Varvräknare/timräknare
  - Varningslampa och larm för oljetryck
  - Varningslampa och larm för vattentemp.
  - Varningslampa för laddning
  - Lampa för Glödning
  - Start/stop med nyckel
- Fästen för reglagekablar
- 4 meters förlängningskabel
- Elektriskt stop
- 12 V elsystem
- Flexibla motorkuddar
- Sjövattenkyld avgaskrök
- Sjövattenpump
- Vattenpump
- Bränslefilter
- Värmeväxlare
- Direkt insprutningspump
- Mekanisk Backslag eller Sail Drive
- Oljebytepump
- Oljefilter
- Instruktionsbok
- Sjövattenpump
- Termostat
- Garanti

## Extrautrustning

- Kölkyllning
- PTO Block
- Två poligt elsystem
- B3 Instrumentpanel

## Extratillbehör

- Se separat lista



A3 - 110 x 140 mm

Återförsäljarstämpel

**Quality**  
MARINE ACCESSORIES  
by Nanni Diesel



Agentur och distributör Malte Månson

Box 133  
596 23 Skänninge

Tel: 0142 - 29 91 00  
Fax: 0142 - 413 50

Mail: info@maltemanson.com  
Web: www.maltemanson.com

www.nannidiesel.se